

ARTicket Service Ticketing-Systeme

Email-Adresse: info@museen-events.de

Ticketsystem ARTix-M

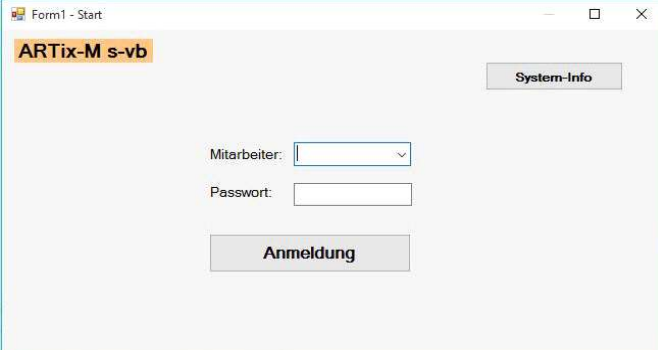
Das Ticketsystem ist gut geeignet für Veranstalter, die einige Veranstaltungen pro Woche mit maximal 200 Gästen je Veranstaltung durchführen oder ein kleines saisonales Veranstaltungsangebot im Internet verkaufen möchten.

Ein sicheres Verschlüsselungs-System schützt vor mißbräuchlichen Einsatz und wird für die Chiffrierung sensibler Daten eingesetzt.

ARTix-M kann als *Stand-alone-system* auch ohne Internetverbindung eingesetzt werden. Die Datenquelle von *ARTix-M* kann lokal auf dem eigenen PC (Notebook oder in der eigenen Cloud liegen. Sollte an bestimmten Einsatzorten keine Internetverbindung hergestellt werden können, so kann der Ticketverkauf am Counter trotzdem weiter ausgeführt werden.

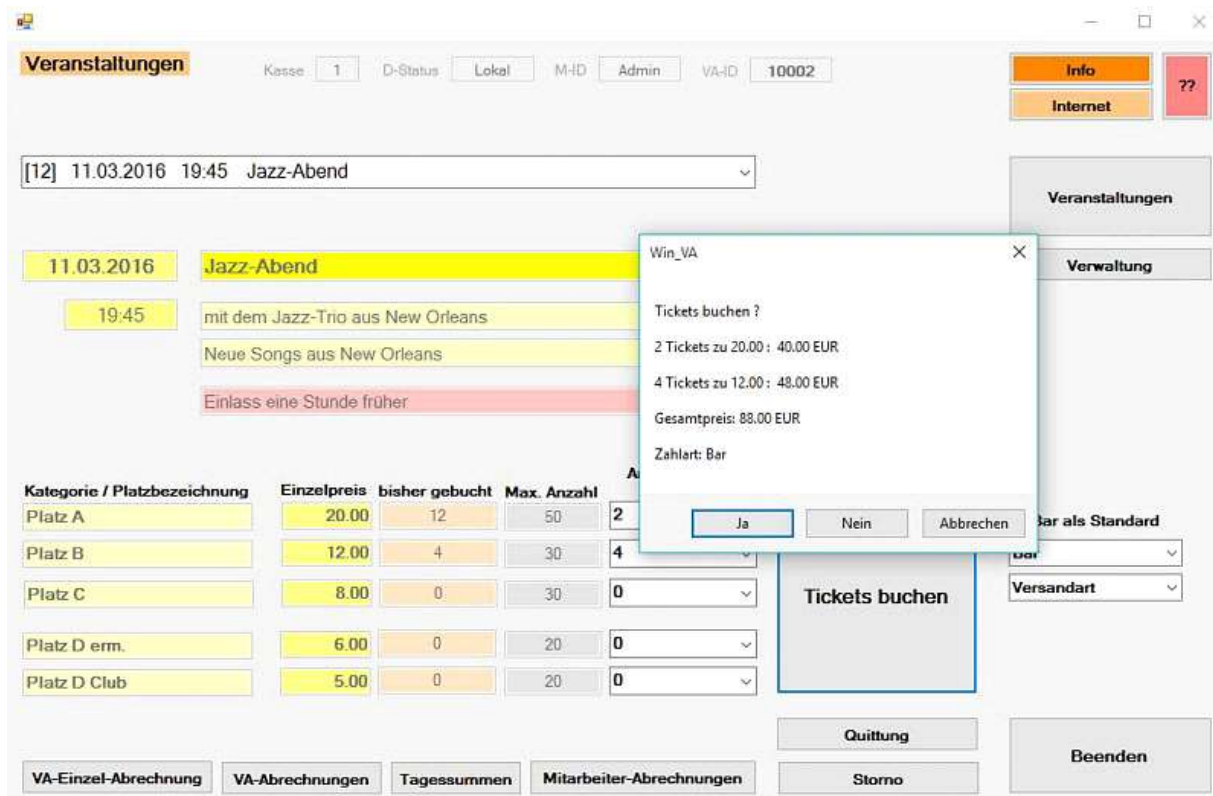
Als Multi-Kassen-System sind auch mehrere Kassen gleichzeitig im Verkauf und in der Verwaltung einsetzbar.

Weitere Systeme schauen Sie unter: www.museen-events.de



The screenshot shows a web browser window titled "Form1 - Start". The main content area has a header "ARTix-M s-vb" in a yellow box. In the top right corner, there is a button labeled "System-Info". Below this, there are two input fields: "Mitarbeiter:" followed by a dropdown menu, and "Passwort:" followed by a text input field. At the bottom center, there is a button labeled "Anmeldung".

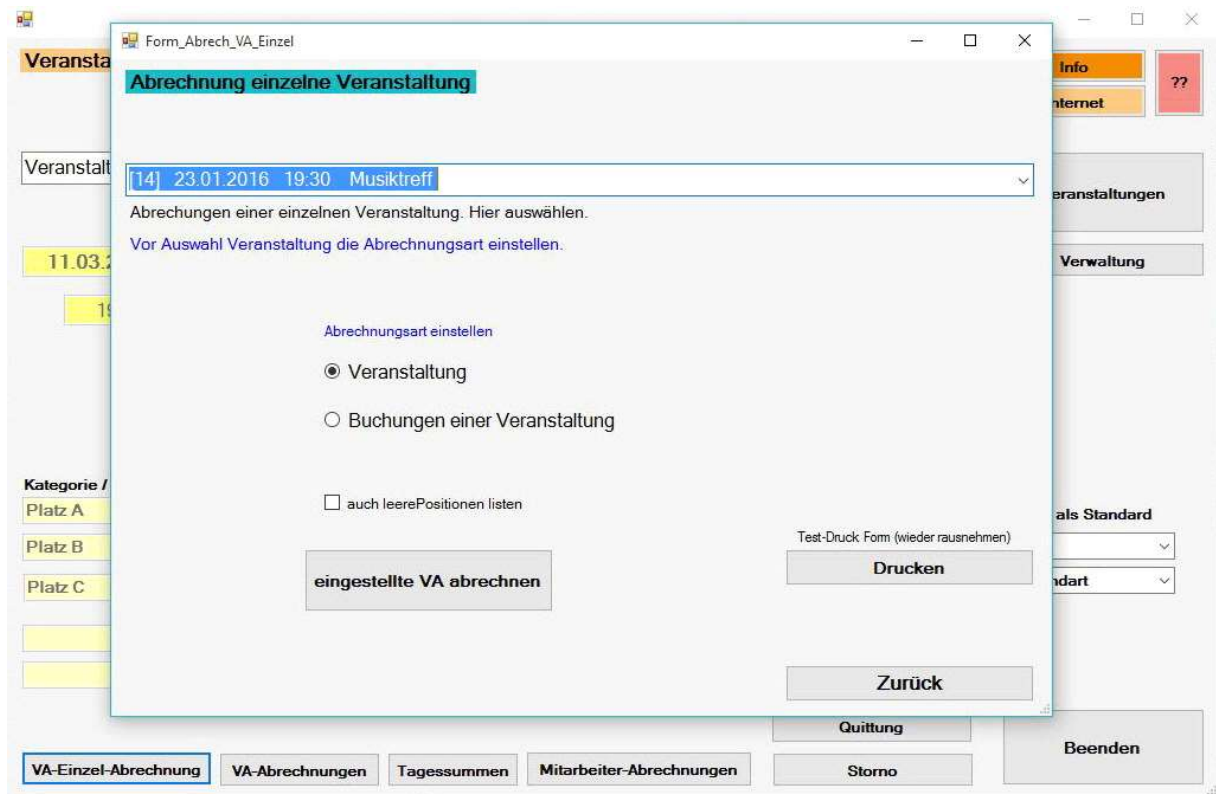
Die Abbildung zeigt den Anmeldedialog. Mitarbeiter können sich per Passwort bei dem ARTix-System anmelden. Je nach Systemeinstellung wird ein Anmeldeprotokoll hierzu mitgeschrieben.



Die Abbildung oben zeigt das einfache Verkaufs-Interface des ARTix-Systems. Es sind mehrere Platz-Kategorien je Veranstaltung definierbar. Die Anzahlen verfügbarer und verkaufter Tickets einer Veranstaltung sind sofort direkt sichtbar.

Im Buchungsvorgang können Bezahlarten und Versandarten eingestellt werden. Das Buchen mehrerer Preiskategorien mit einer Buchung ist möglich.

Die Abrechnung von Veranstaltungen und Mitarbeitern, der Wechsel zur Veranstaltungspflege und ARTix-Verwaltung erfolgt direkt vom Verkaufkaufs-Dialog aus.



Abrechnungen von Veranstaltungen, Tagesumsätzen und Mitarbeitern sind mit Datumsintervall, Mitarbeiter-Auswahl (oder auch alle Mitarbeiter), Storno-Auswertungen und weiteren Einstellungen erstellbar. Die Ausgabe einer Abrechnung erfolgt im Browser und kann damit direkt gedruckt oder in eine PDF-Datei überführt werden. Beispiele für Abrechnungen sind weiter unten in diesem Dokument abgebildet.

Form_Info

INFO

INFO
hier können Infos hinterlegt werden ...

....

Änderungen werden bei [Zurück]-Klick automatisch gespeichert

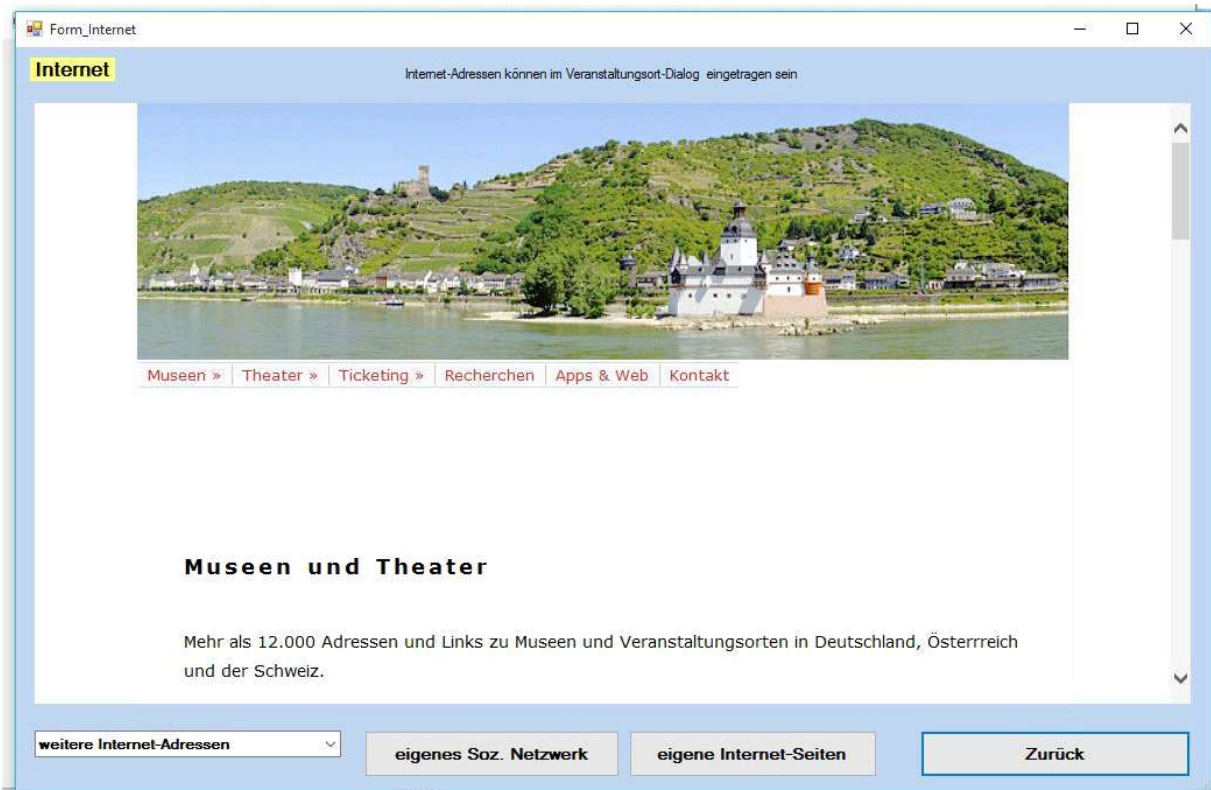
Speichern

Zurück

Beenden

VA-Einzel-Abrechnung VA-Abrechnungen Tagessummen Mitarbeiter-Abrechnungen Storno

Neben der Systemverwaltung gibt es bei ARTix-System einige nützliche Möglichkeiten der Informationsbesorgung und Informationshaltung. Direkt aus dem System heraus gelangen Sie oder Ihre Mitarbeiter auf von Ihnen voreingestellte Internet-Adressen. Wichtige Informationen für den Verkauf oder andere Zusammenhänge können komfortabel hinterlegt werden.



Der Zugriff auf ausgewählte Internet-Adressen direkt aus dem System heraus bietet eine komfortable Möglichkeit gezielt auf Informationen aus dem Internet - zum Beispiel zu Themen des Veranstaltungsprogramms oder Veranstaltungsortes - abzurufen.

Form_VA_E

Veranstaltung Einzel

VA-Wahl: auswählen
 Änderung: aktive Veranstaltung auswählen

VA neu anlegen bis zu 12 Veranstaltungen
 VA-ID: 10002

Datum: 11.03.2016
 Zeit: 19:45

Name: Jazz-Abend
 Unter-Titel: mit dem Jazz-Trio aus New Orleans
 Hinweis VA: Neue Songs aus New Orleans
Hinweis für Veranstaltung, z.B öffentliche Verkehrsmittel
 Hinweis VK: Einlass eine Stunde früher
Hinweis für den Verkauf

Kategorie	Platzbezeichnung	Preis	Anzahl Plätze	gebucht
Kategorie 1	Platz A	20.00	30	6
Kategorie 2	Platz B	12.00	20	2
Kategorie 3	Platz C	8.00	10	0
Kategorie 4		0.00	0	0
Kategorie 5		0.00	0	0

MwSt-Satz: Keine

VA-Summe: 144.00

Änderungen speichern !!!

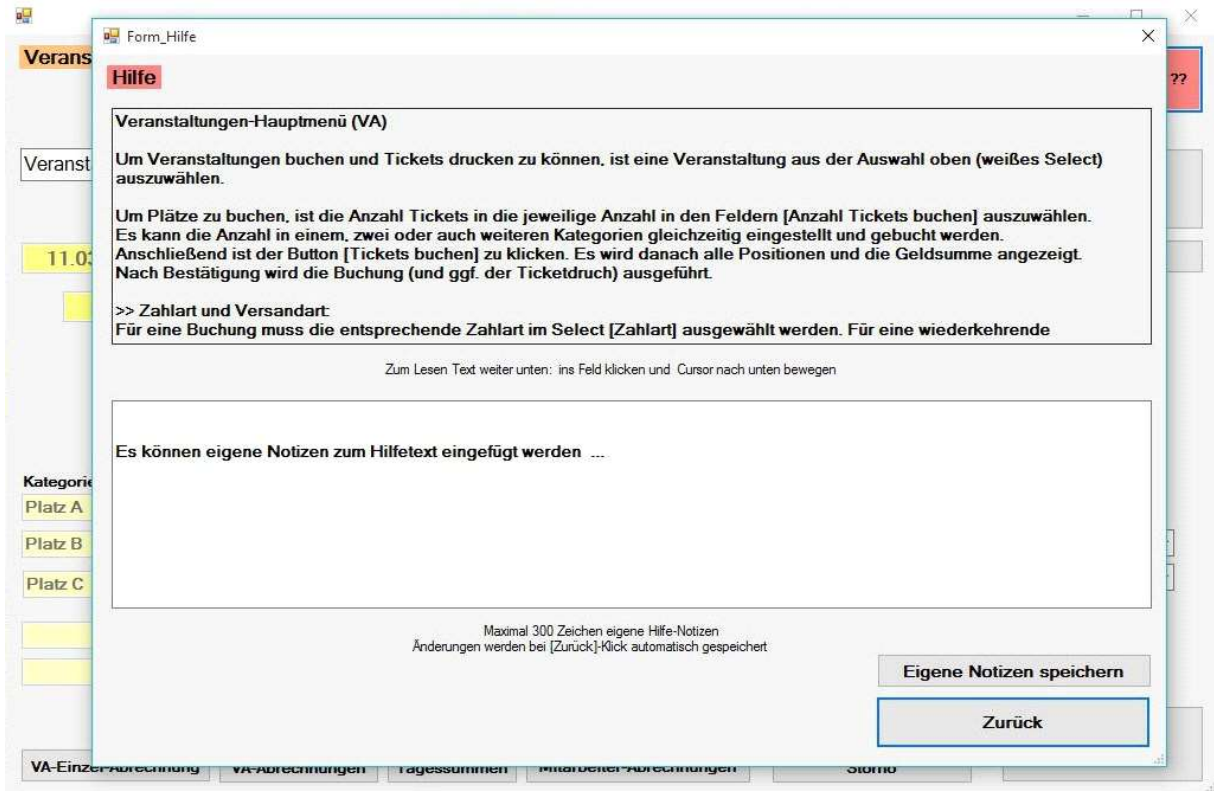
Speichern

VA archivieren

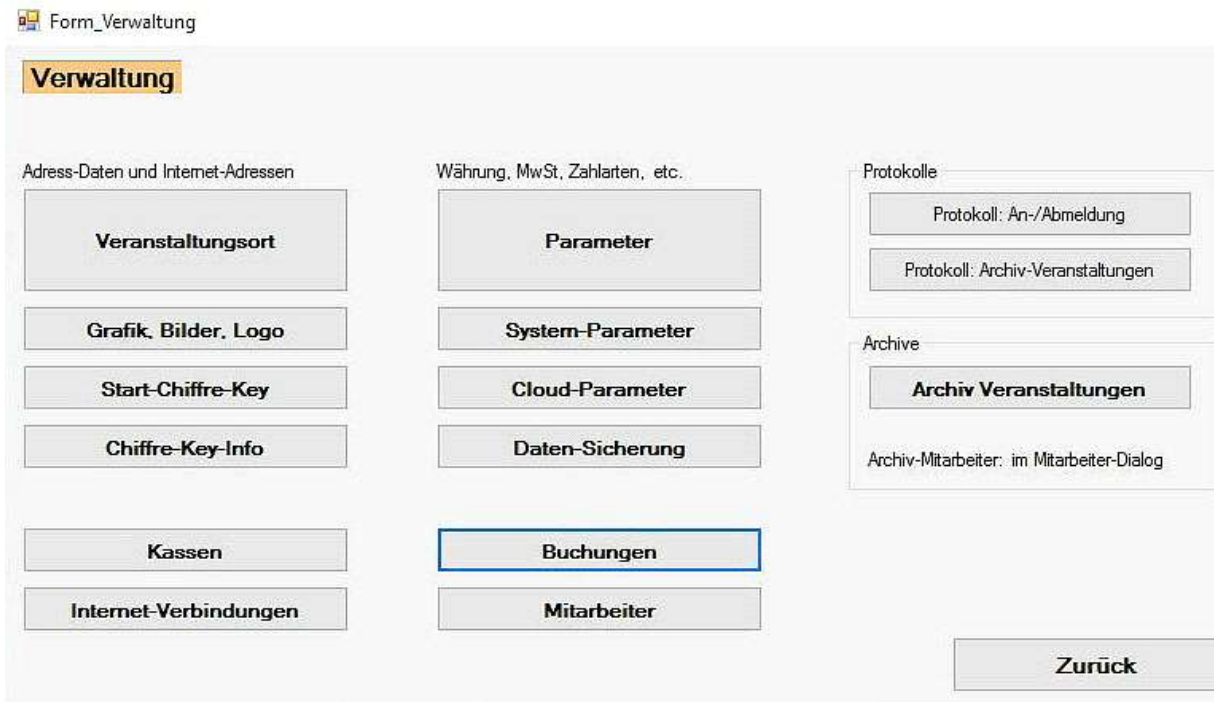
Zurück

VA-Einzel-Abrechnung VA-Abrechnungen Tagessummen Mitarbeiter-Abrechnungen Storno

Zur Veranstaltungspflege gelangen Sie per Klick direkt aus dem Verkaufsdialog. Die Abbildung oben zeigt eine im System eingepflegte Veranstaltung. Zu Informationen der Veranstaltung können auch kurze Hinweise für den Verkauf hinterlegt werden.



Zu einigen Dialogen ist ein Hilfe-Dialog aufrufbar, in dem auch einige Notizen zum Dialog hinterlegt werden können.



Für die ARTix-Verwaltung gibt es ein eigenes Menü. In der Abbildung oben sehen Sie die Zugangsbuttons des Menüs zu den einzelnen Verwaltungsthemen.

Beispiel Mitarbeiter-Dialog:

Im Mitarbeiter-Dialog können bis zu sieben aktive Systemnutzer eingetragen werden. Eingetragene Systemnutzer können archiviert werden, falls diese nicht mehr am Ticketverkauf teilnehmen. Durch eine Systemnutzer-Archivierung wird ein Eintragungsplatz in der Mitarbeiterverwaltung wieder frei und kann neu belegt werden. Jedem eingetragenen Systemnutzer wird eine eindeutige ID zugeordnet, die bei Buchungen zum Beispiel in den Buchungssätzen bei einer Buchung eingetragen wird. Systemnutzer können vorübergehend vom Systemzugang ausgeschlossen werden. Zugeordnete Systemnutzungsberechtigungen geben jedem Systemnutzer spezielle Zugangsberechtigungen für die Systemnutzung. Die privilegierte Nutzungsberechtigung Admin kann nur an einen Mitarbeiter vergeben werden.

The screenshot shows a software interface for managing event locations. The main window is titled 'Veranstaltungen' and contains a sub-dialog 'Veranstaltungsort'. This dialog is divided into two columns of input fields. The left column, under the heading 'Firma / Name', contains fields for: 'Firma / Name' (Der Veranstalter), 'Straße' (Am Platz 1), 'PLZ / Ort' (10176 Berlin), 'Zusatz' (1. Etage), 'Telefon' (030 - 1234 567), 'Mobil', 'Email' (info@museen-events.de), 'Internet' (www.museen-events.de), 'Soz. Netzwerk' (www.hekticket.de), and 'Sonstiges' (BVG: S-BhfMitte). The right column, under the heading 'Bankverbindung', contains fields for: 'Bank Name' (Commercebank), 'IBAN' (DE12 8000 0000 0123 2345 00), 'BIC' (CO123 4567), 'Inhaber' (Der Veranstalter), and 'SteuerNr' (CO123 4567). At the bottom right of the dialog are buttons for 'Speichern' and 'Zurück'. At the bottom left is a button for 'Internet-Adressen'. The background shows a menu with buttons for 'Veranstaltungen', 'Info', 'Form', 'Verw', 'Adress-De', 'Quittung', and 'Beenden'. At the very bottom of the screen are buttons for 'VA-Einzel-Abrechnung', 'VA-Abrechnungen', 'Tagessummen', 'Mitarbeiter-Abrechnungen', 'Storno', and 'Beenden'.

Als Beispiel eines Verwaltungsdialoges sehen Sie die Abbildung zur Verwaltung des Veranstaltungsortes. Neben den üblichen Angaben können auch die Daten für die eigene Bankverbindung hinterlegt werden.

Mitarbeiter-Abrechnung



Der Veranstalter

Am Platz 1, 10176 Berlin

Erstellt am: 02.11.2015 19:48 Uhr

Kasse: K02

Mitarbeiter: 1002 - Maria Schneider

Abrechnung von: 02.11.2015 bis: 02.11.2015

Datum	Zeit	Kasse	Mitarb.	Art	Tix	EPreis	Summe	S-Nr	VID	VA-Datum	Veranstaltung
02.11.2015	16:08	K02	1002	B	2	25.00	50.00 EUR	100023	10009	01.04.2016	Orchestermusi
02.11.2015	16:28	K02	1002	B	4	12.00	48.00 EUR	100024	10002	11.03.2016	Jazz-Abend
02.11.2015	16:29	K02	1002	B	2	20.00	40.00 EUR	100025	10002	11.03.2016	Jazz-Abend
Summen:					8		138.00 EUR				

Summe ohne Storno: 138.00 EUR

Summe Storno: 0.00 EUR

Summen Zahlart	ohne Storno	Storno	Differenz
Bar	138.00 EUR	0.00 EUR	138.00 EUR
EC	0.00 EUR	0.00 EUR	0.00 EUR
Kreditkarte	0.00 EUR	0.00 EUR	0.00 EUR
andere	0.00 EUR	0.00 EUR	0.00 EUR

--- Ende ---

Die Abbildung oben zeigt eine Mitarbeiter-Abrechnung. Die Abrechnungen sind auch für einen gewünschten Zeitraum - Von-Datum > Bis-Datum - abgerufen werden.

Veranstaltungsabrechnung



Der Veranstalter

Am Platz 1, 10176 Berlin

Telefon: 030 - 1234 567

Email: info@museen-events.de

Internet: www.museen-events.de

Erstellt am: 02.11.2015 19:50 Uhr

Veranstaltung: Jazz-Abend

VA-Datum: 11.03.2016 VA-Zeit: 19:45

VA-ID: 10002

Untertitel: mit dem Jazz-Trio aus New Orleans

MwSt-Satz: V

Einzelpositionen der Veranstaltung:

Kategorie	Einzelpreis	Anzahl Tickets	Summe
Platz A	20.00 EUR	12	240.00 EUR
Platz B	12.00 EUR	4	48.00 EUR
Platz C	8.00 EUR	0	0.00 EUR
Platz D erm.	6.00 EUR	0	0.00 EUR
Platz D Club	5.00 EUR	0	0.00 EUR
Summen:		16	288.00 EUR

Ende der Veranstaltungsabrechnung

Die Abbildung oben zeigt eine Einzel-Veranstaltungsabrechnung.

Sowohl für Mitarbeiter- als auch Veranstaltungsabrechnungen können verschiedenen Varianten und als Summenübersichten erstellt und mit dem eigenen Logo geschmückt werden.